

BAUSTATIK I – KOLLOQUIUM 3

(101-0113)

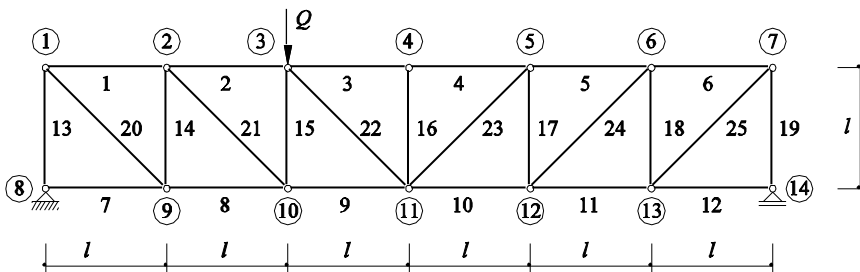
Thema: Fachwerke

Aufgabe 1

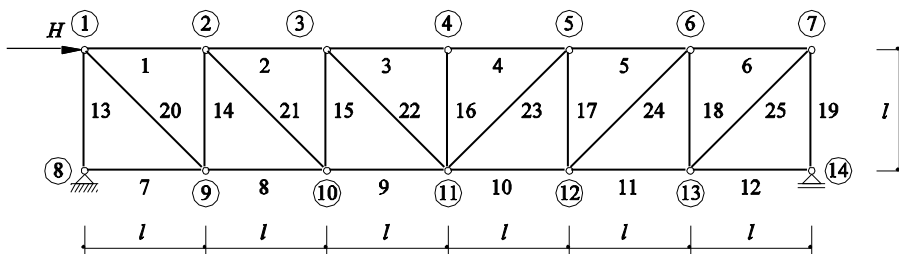
Gegeben: Ideales Fachwerk

Gesucht: a) Stabkräfte S_1 bis S_{25} infolge Q
b) Stabkräfte qualitativ infolge H

a)



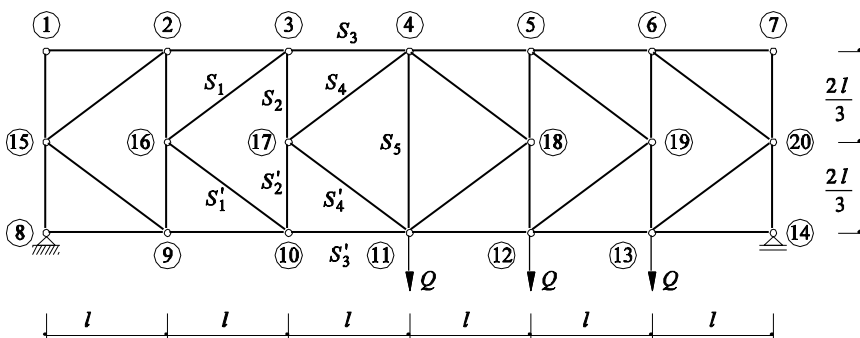
b)



Aufgabe 2

Gegeben: Ideales Fachwerk

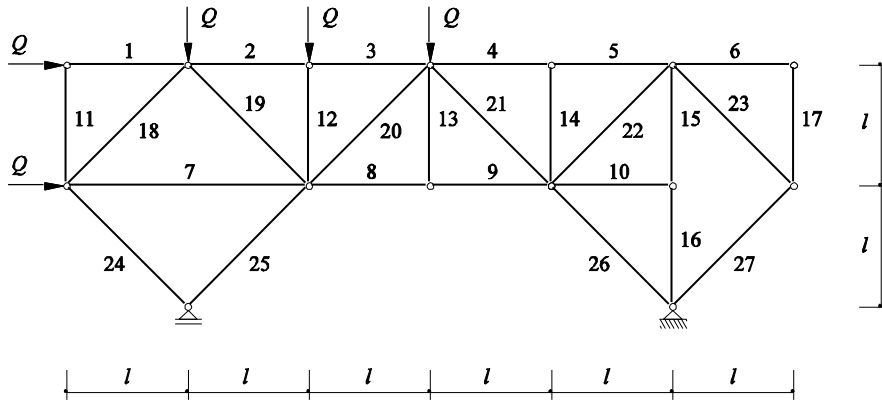
Gesucht: Tragverhalten und Stabkräfte S_1 bis S_5



Aufgabe 3

Gegeben: Ideales Fachwerk

Gesucht: Stabkraft S_9 infolge Q mit dem PVV berechnet



Aufgabe 4 (ohne Musterlösung)

Gegeben: Ideales Fachwerk

Gesucht: Tragverhalten und Stabkräfte S_1 bis S_5

