

BAUSTATIK I – HAUSÜBUNG 3

(101-0113)

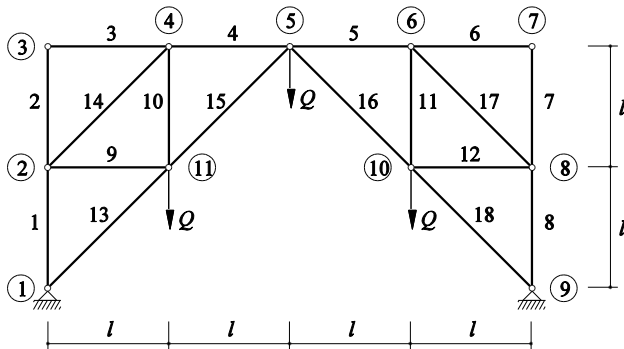
Name:
 Assistent:

Aufgabe 1

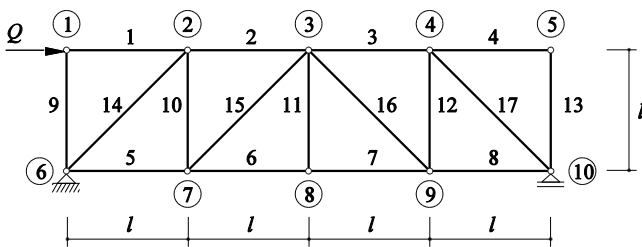
Gegeben: Ideales Fachwerk

Gesucht: Aufgabe a): Stabkräfte in den Stäben 1, 4, 11, 13
 Aufgabe b): Alle Stabkräfte

a)



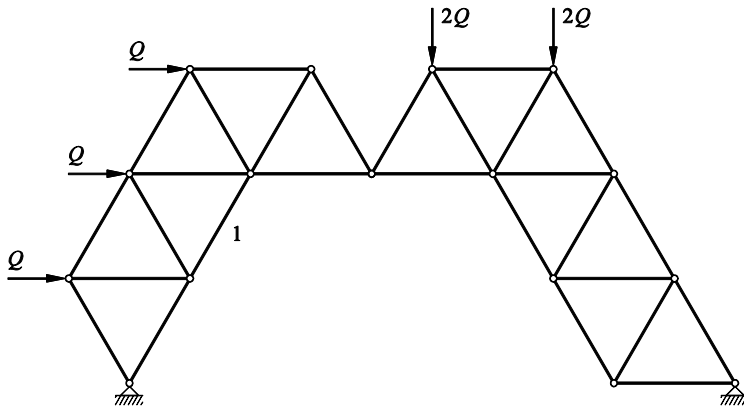
b)



Aufgabe 2

Gegeben: Ideales Fachwerk: Gleichseitige Dreiecke mit Seitenlänge l

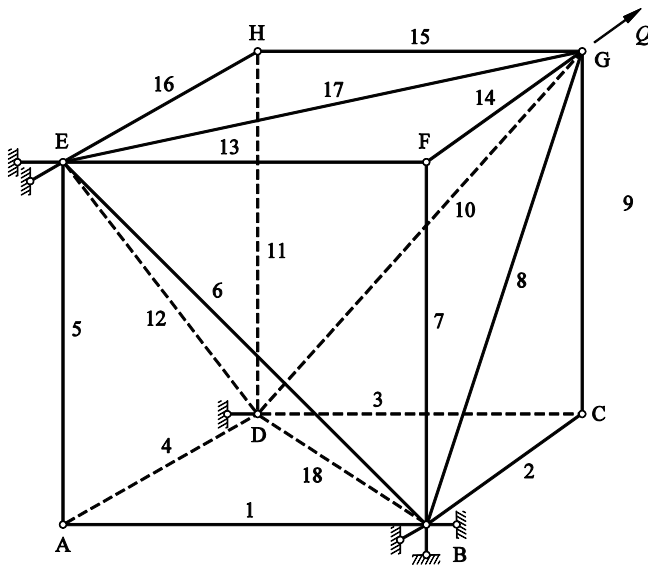
Gesucht: Stabkraft im Stab 1, berechnet mit dem Prinzip der virtuellen Verschiebungen (PVV)



Aufgabe 3

Gegeben: Raumfachwerk: Würfel mit der Seitenlänge l
 Einwirkung Q in Würfeldiagonalenrichtung

Gesucht: Auflagerreaktionen und Stabkräfte



Aufgabe 4

Gegeben: Ideales Fachwerk mit Einwirkung

Gesucht: Stabkraft im Stab 1, berechnet mit dem Ritterschen Schnittverfahren

