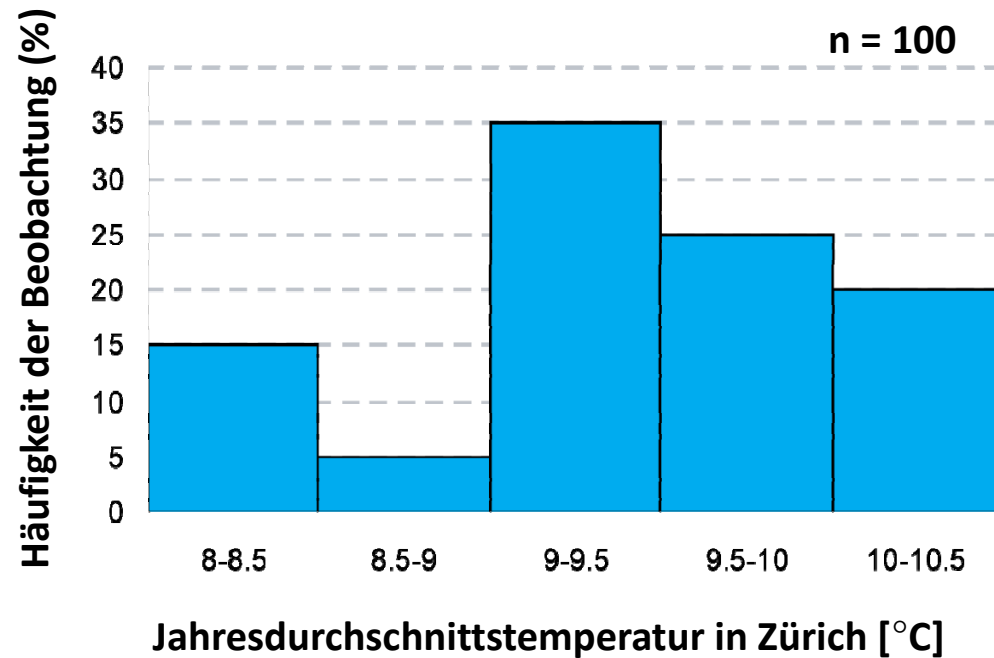


Kleine Denkaufgabe 3.1



Die Messreihe der jährlichen Durchschnittstemperaturen in Zürich für die letzten 20 Jahre ist gegeben. Das Histogramm ist im folgenden dargestellt. Welches ist der Modus der Daten?



9 °C



35 %

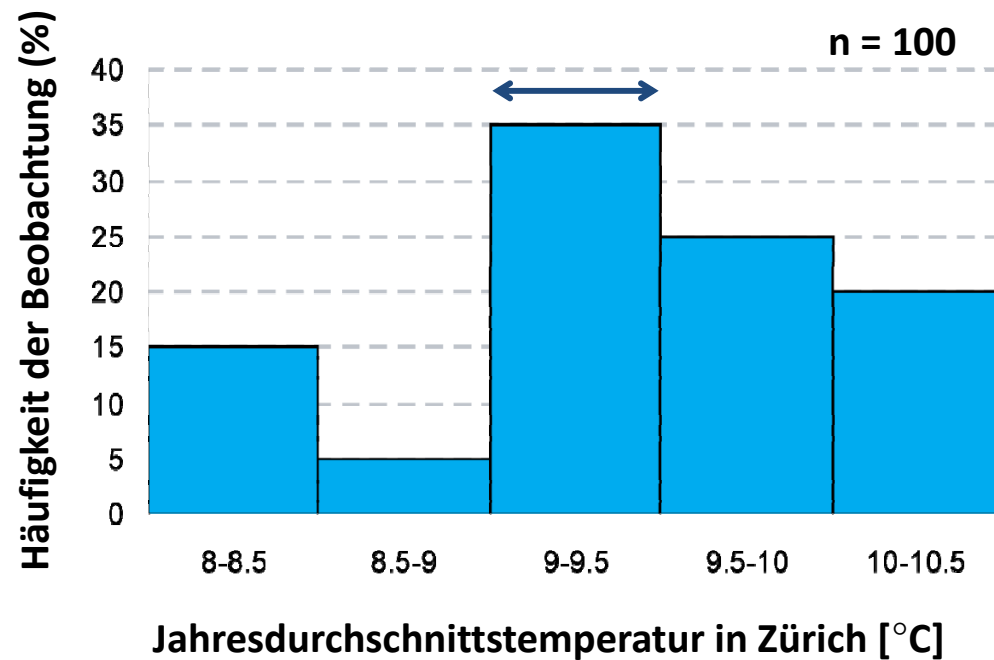



[9°C, 9.5°C[

Kleine Denkaufgabe 3.1



Die Messreihe der jährlichen Durchschnittstemperaturen in Zürich für die letzten 20 Jahre ist gegeben. Das Histogramm ist im folgenden dargestellt. Welches ist der Modus der Daten?

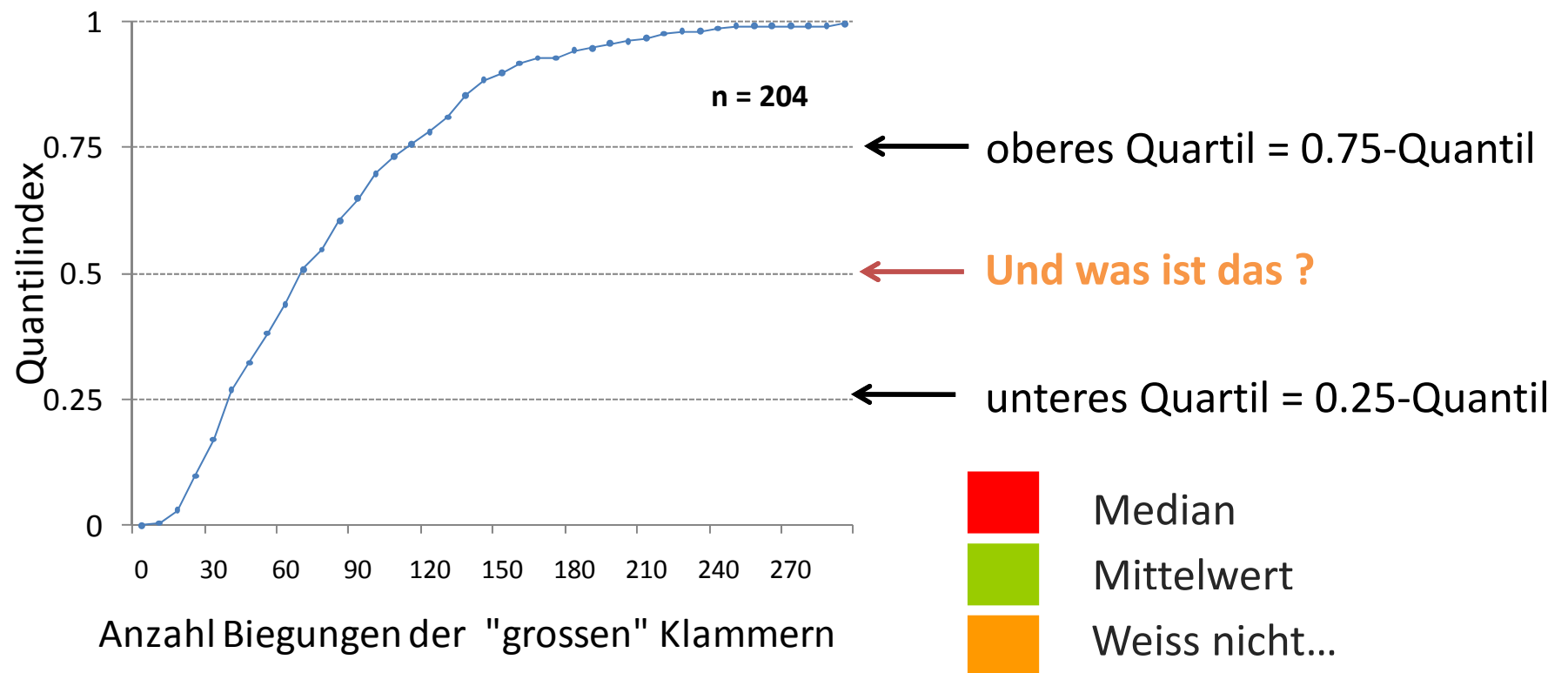


 $[9^{\circ}\text{C}, 9.5^{\circ}\text{C}[$

Kleine Denkaufgabe 3.2



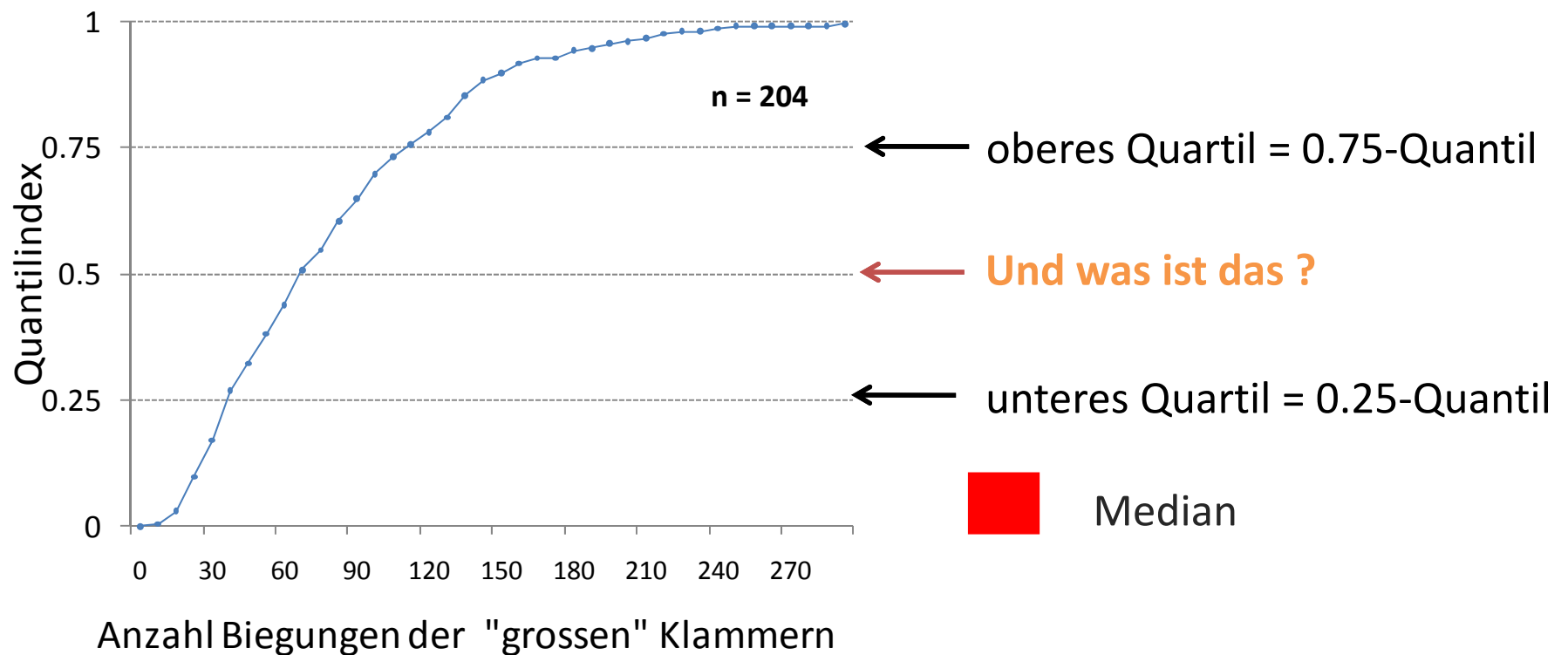
- Quantile-Plots werden durch Auftragen der Daten und der Quantilindizes gebildet.



Kleine Denkaufgabe 3.2



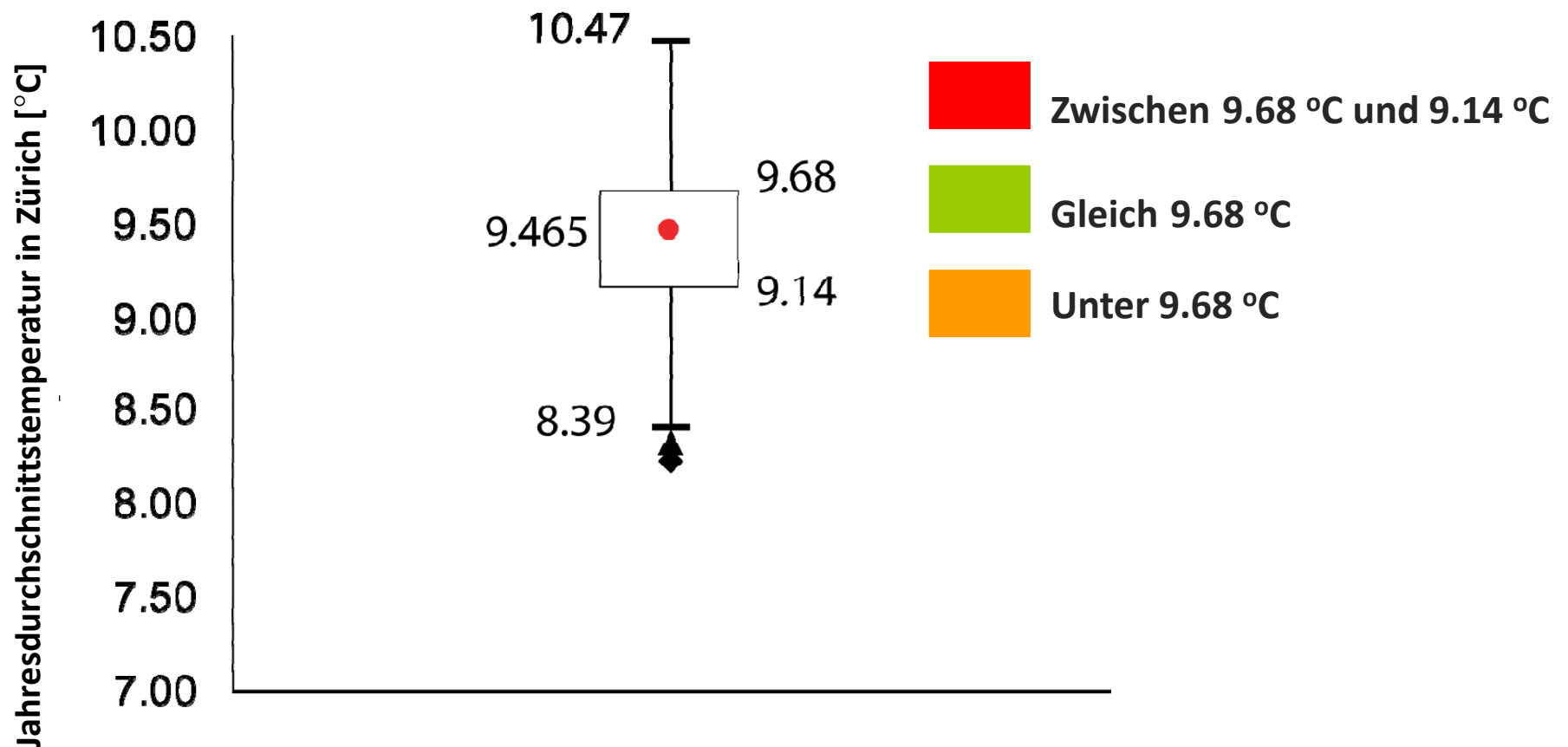
- Quantile-Plots werden durch Auftragen der Daten und der Quantilindizes gebildet.



Kleine Denkaufgabe 3.3



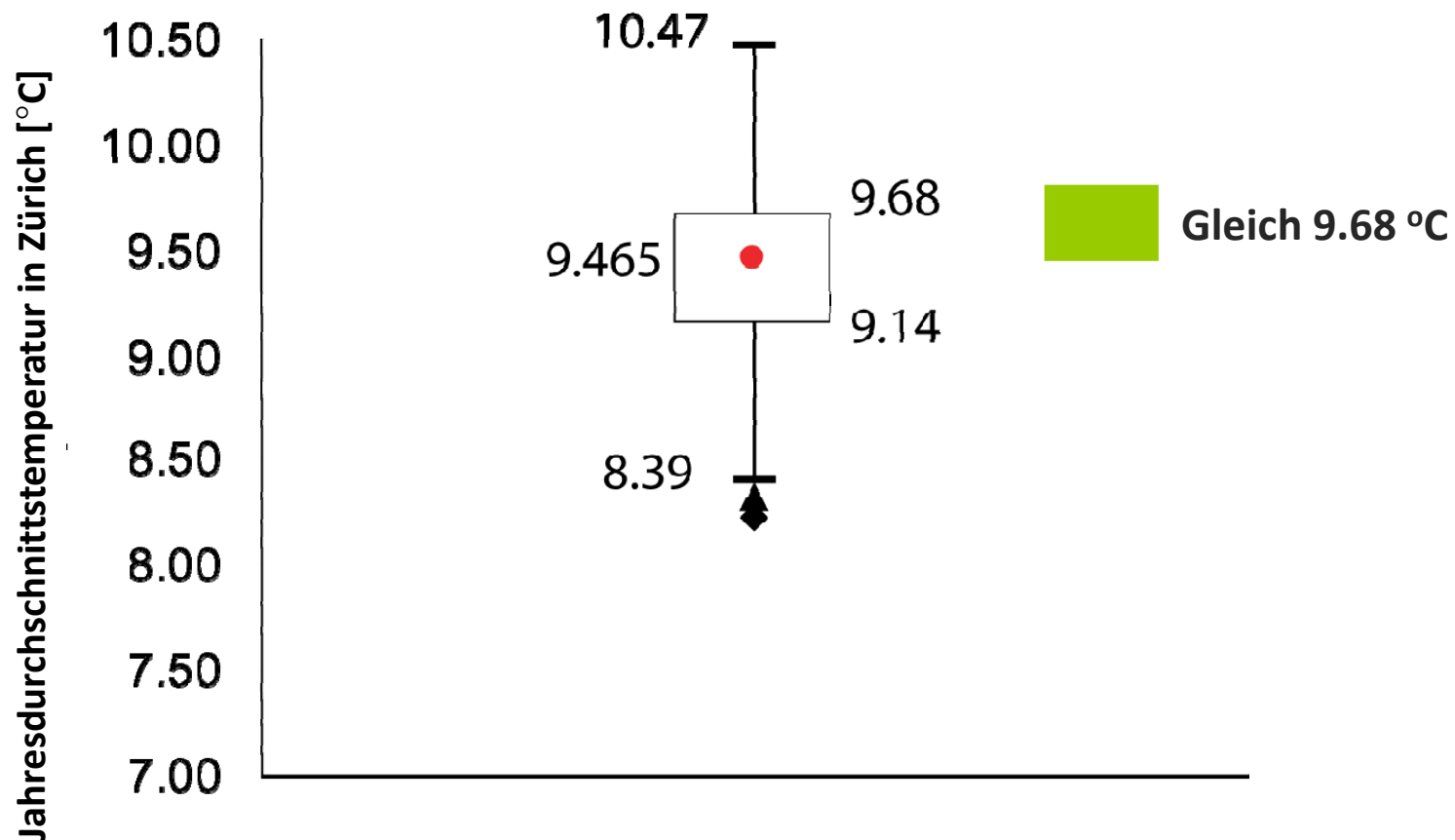
Zu sehen ist der Tukey Box Plot der jährlichen Durchschnittstemperatur in Zürich: Wiegross ist das 0.75 Quantil?



Kleine Denkaufgabe 3.3



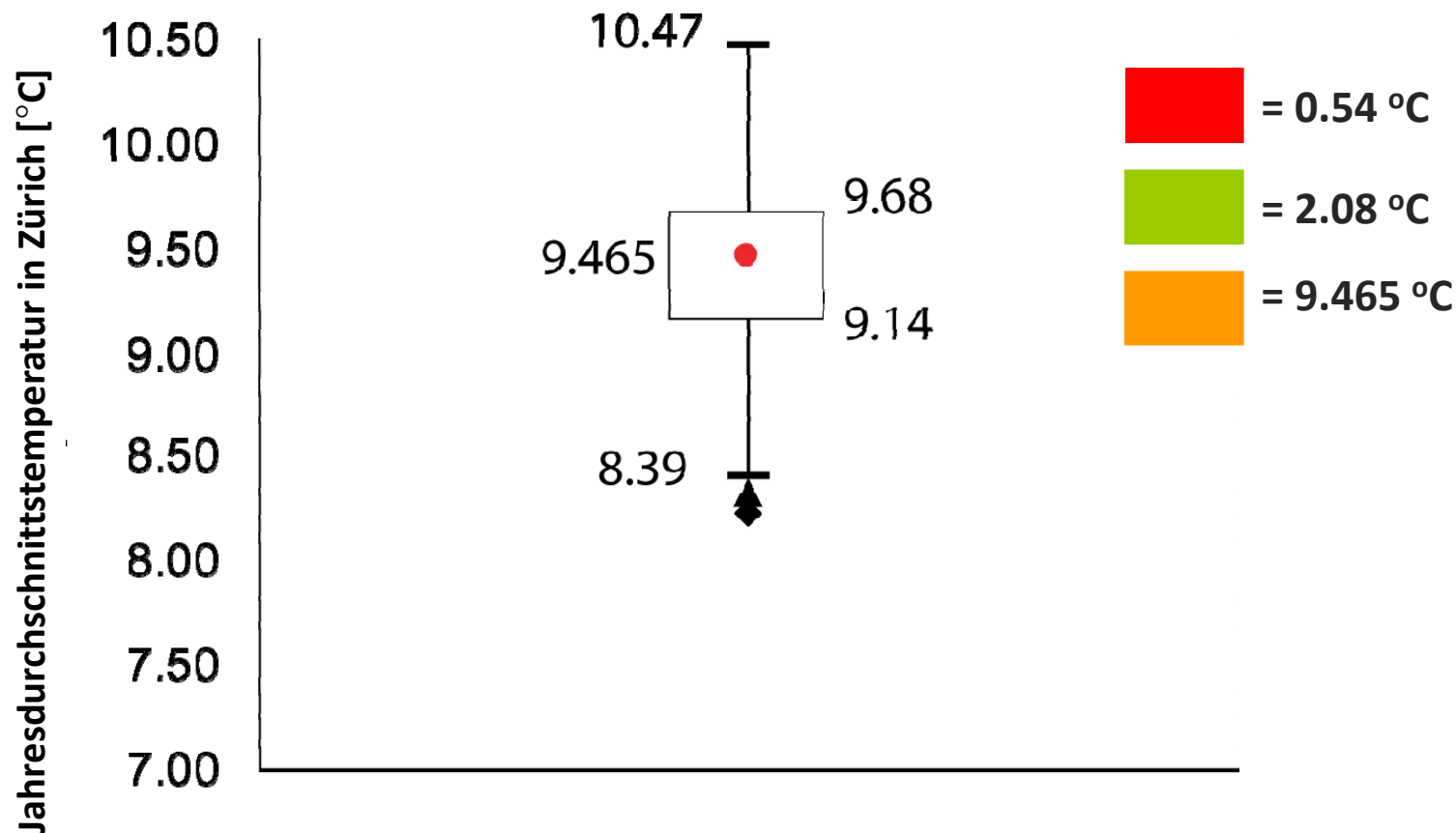
Zu sehen ist der Tukey Box Plot der jährlichen Durchschnittstemperatur in Zürich: Wie gross ist das 0.75 Quantil?



Kleine Denkaufgabe 3.4



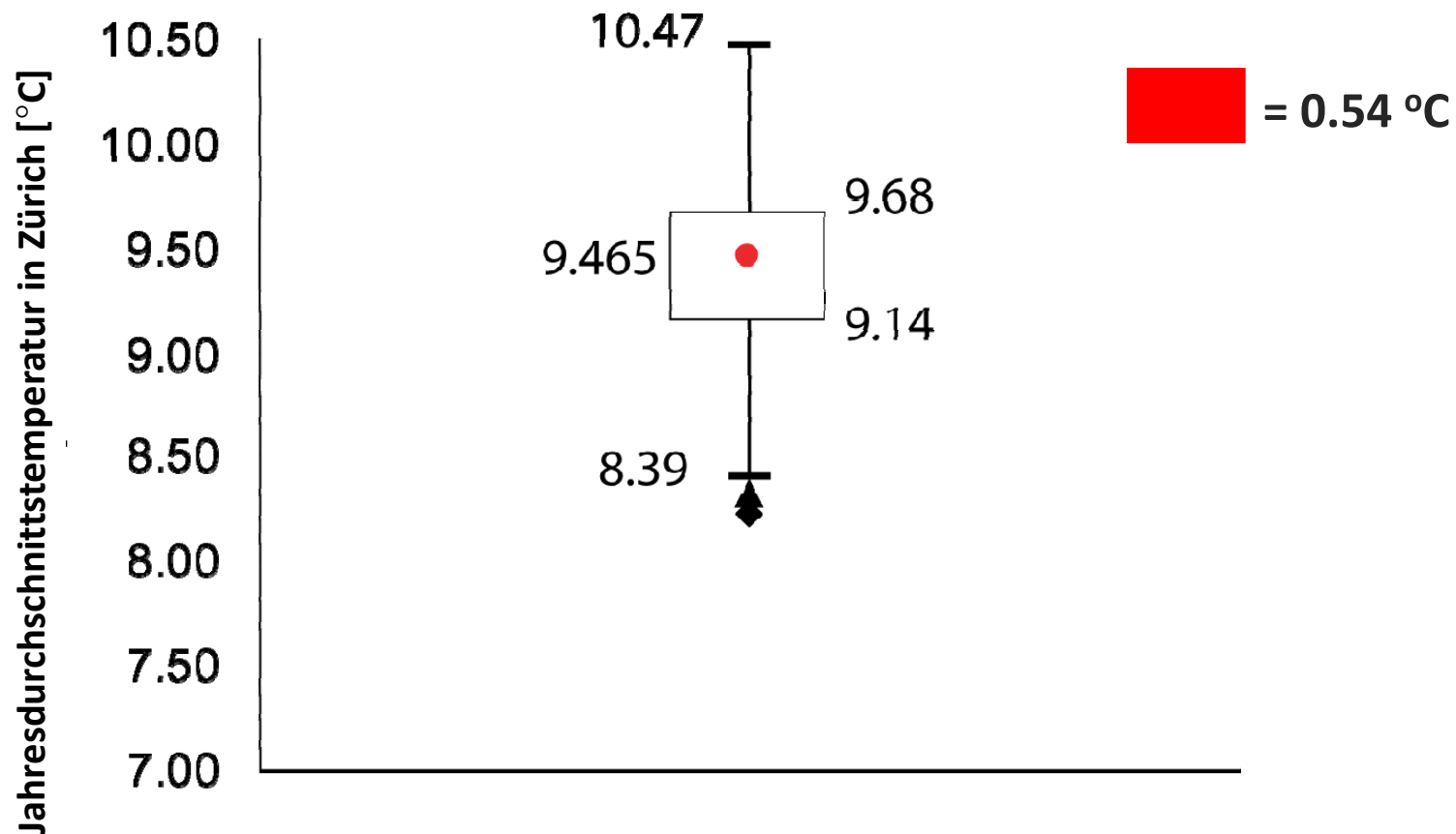
Zu sehen ist der Tukey Box Plot der jährlichen Durchschnittstemperatur in Zürich: Wiegross ist der interquartile Bereich?



Kleine Denkaufgabe 3.4



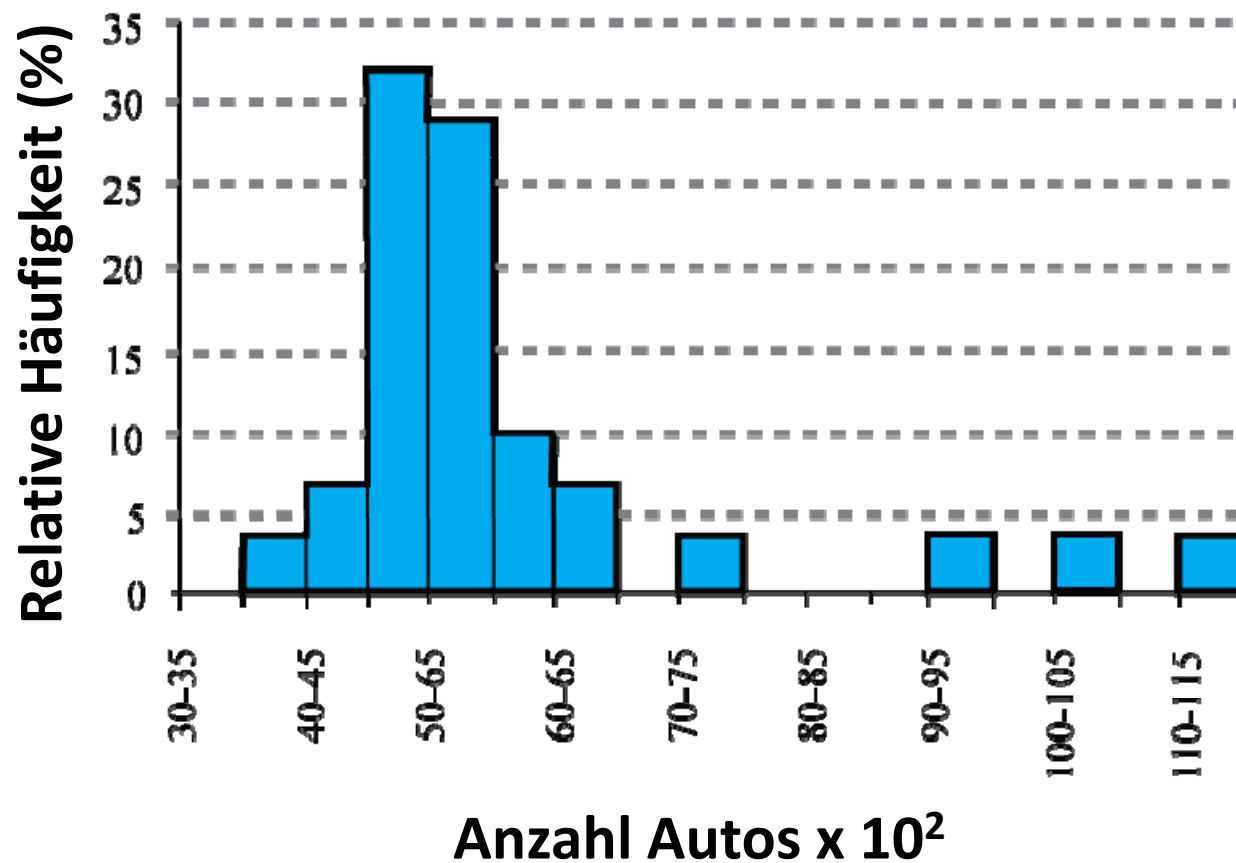
Zu sehen ist der Tukey Box Plot der jährlichen Durchschnittstemperatur in Zürich: Wiegross ist der interquartile Bereich?



Kleine Denkaufgabe 3.5



Das folgende Histogramm repräsentiert die Messdaten des Verkehrsflusses im Gotthardtunnel: Die Verteilung der Messreihe ist??

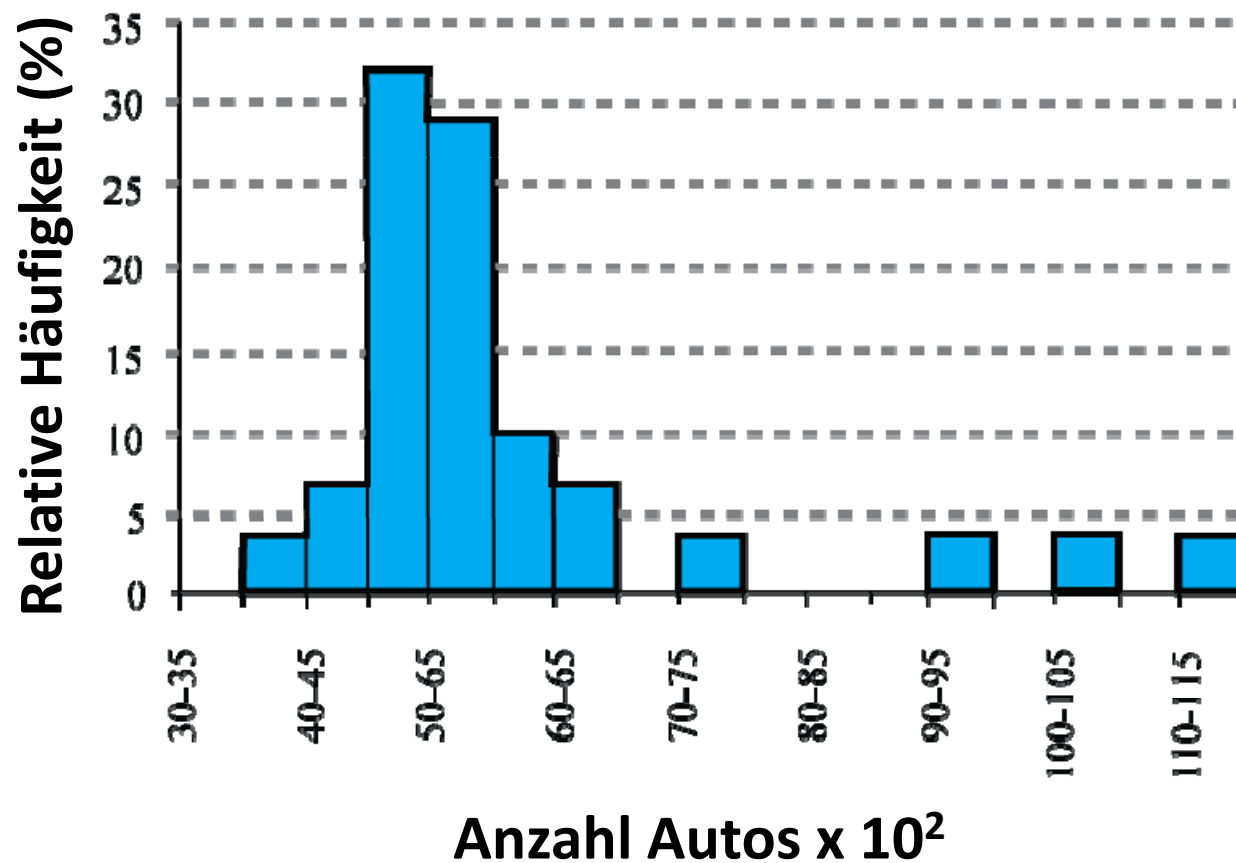


-  rechtsschief
-  linksschief
-  symmetrisch

Kleine Denkaufgabe 3.5



Das folgende Histogramm repräsentiert die Messdaten des Verkehrsflusses im Gotthardtunnel: Die Verteilung der Messreihe ist??



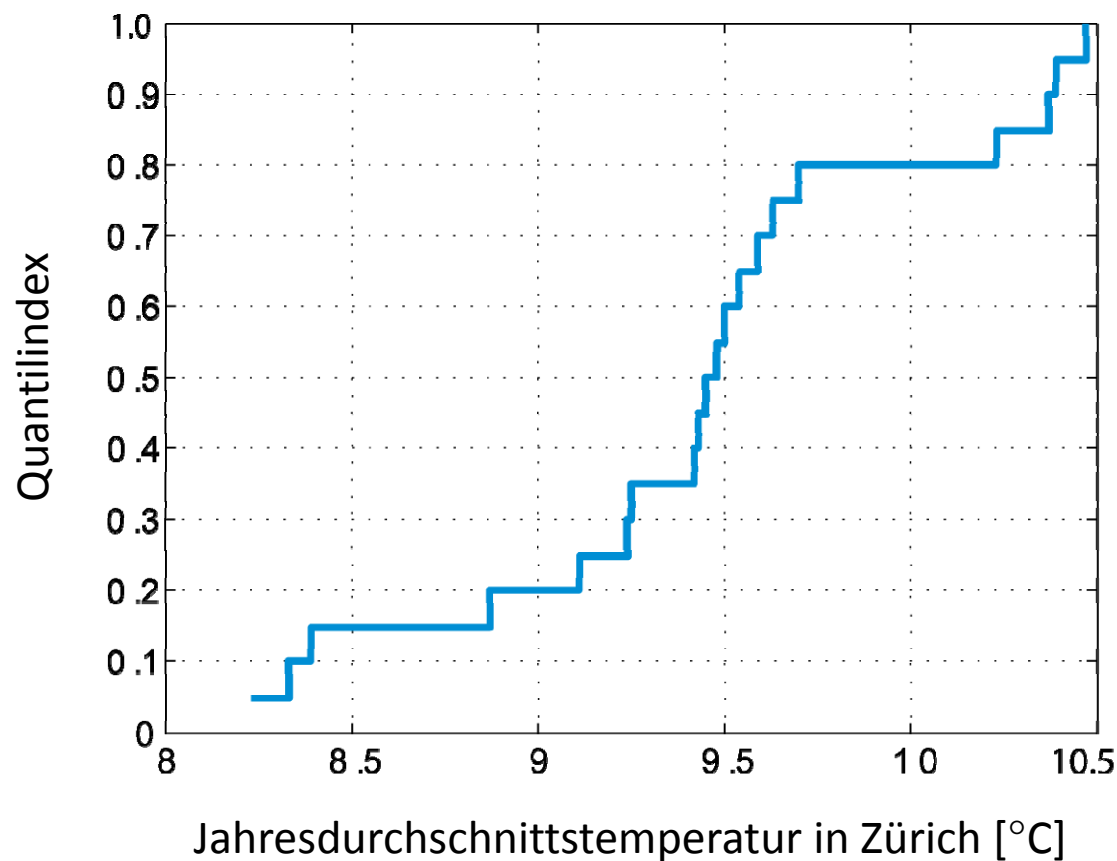
 rechtsschief




Kleine Denkaufgabe 3.6



Gegeben sei das kumulative Häufigkeitsdiagramm der jährlichen Durchschnittstemperatur in Zürich:

Welches ist der Median der Durchschnittstemperatur?



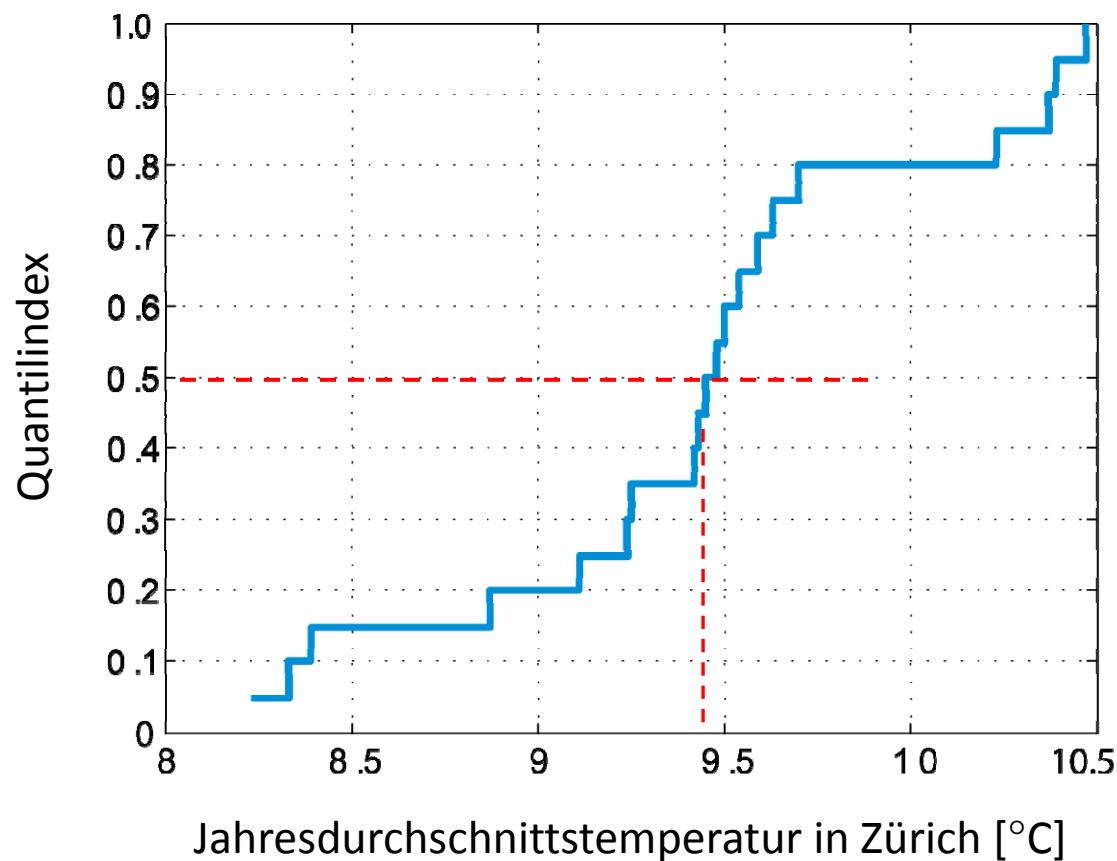
-  = 0.8°C
-  = 9.46°C
-  = 9°C


Kleine Denkaufgabe 3.6



Gegeben sei das kumulative Häufigkeitsdiagramm der jährlichen Durchschnittstemperatur in Zürich:

Welches ist der Median der Durchschnittstemperatur?



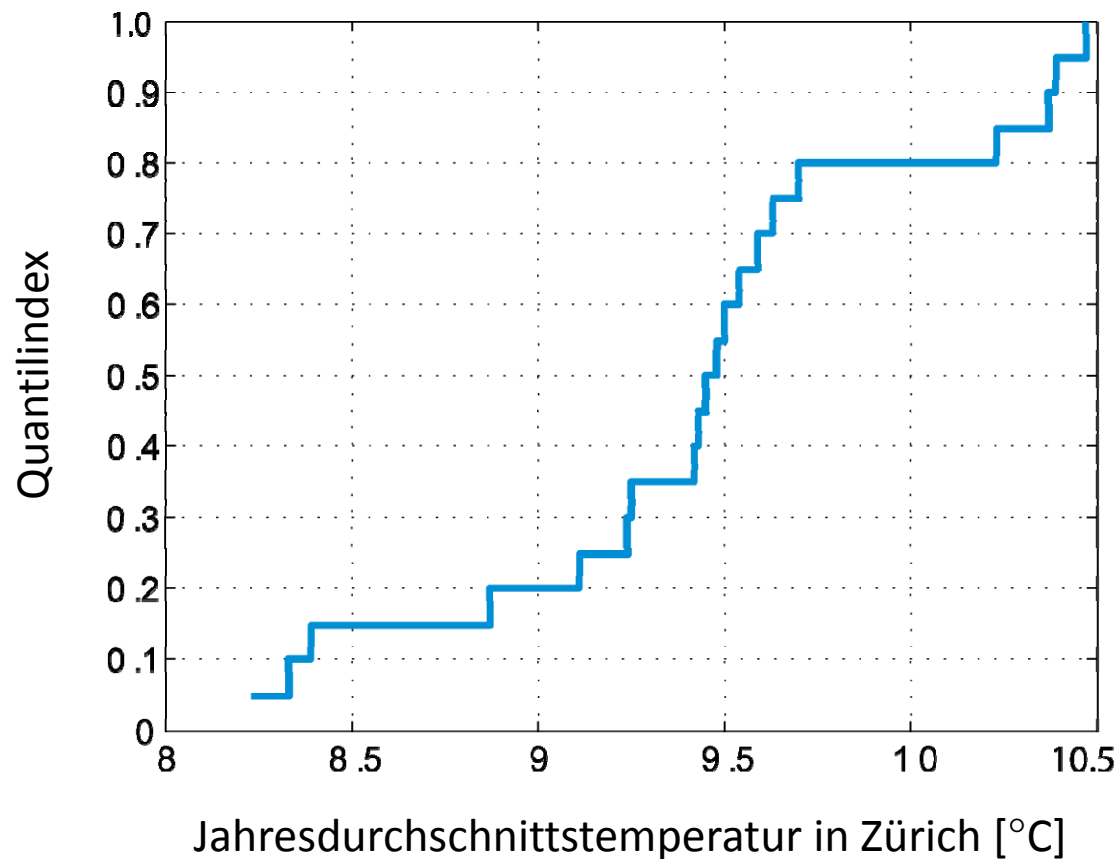
 = 9.46°C

Kleine Denkaufgabe 3.7



Gegeben sei das kumulative Häufigkeitsdiagramm der jährlichen Durchschnittstemperatur in Zürich:

60% der Daten liegen ... ?



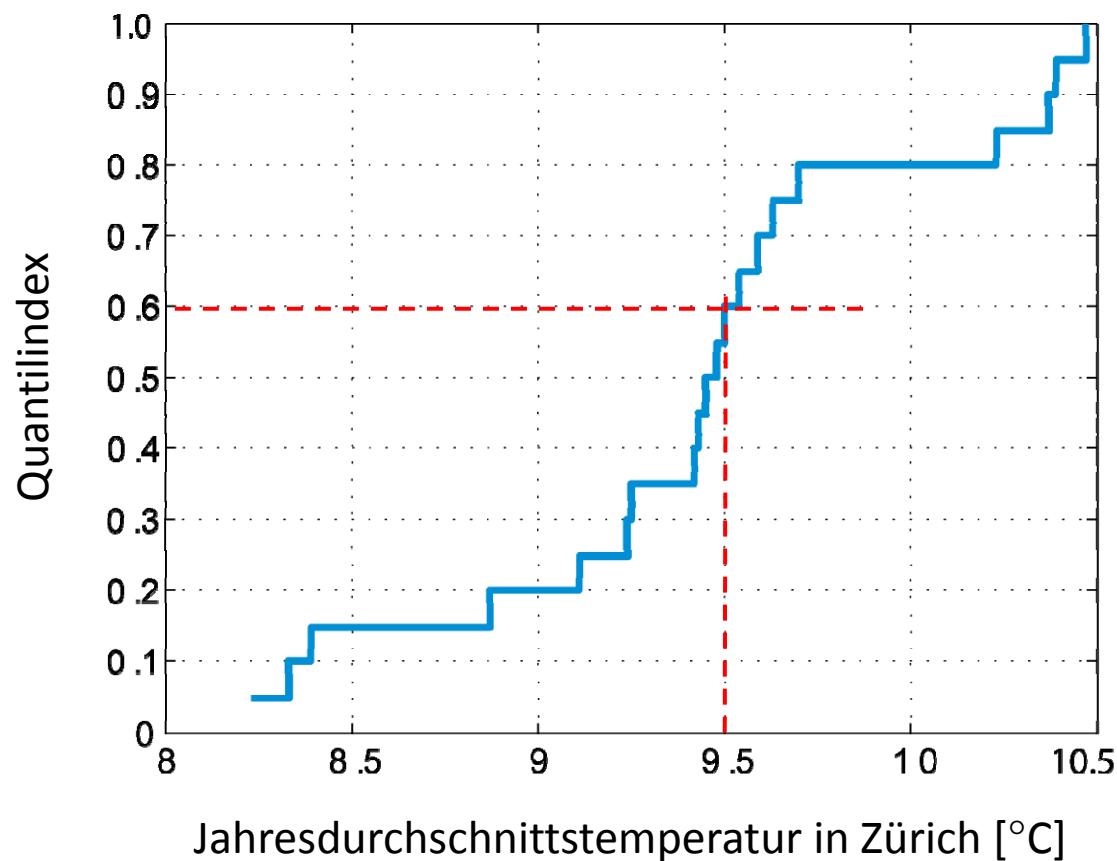
- über 9.5°C
- unter 9.5°C
- zwischen 9°C und 9.5°C

Kleine Denkaufgabe 3.7



Gegeben sei das kumulative Häufigkeitsdiagramm der jährlichen Durchschnittstemperatur in Zürich:

60% der Daten liegen ... ?



 unter 9.5° C